



万宝力
WAN BAOLI

即刻永粘防水创始者

T-8000 高分子水性 喷涂永粘防水涂料





万宝力
WAN BAOLI

公司简介

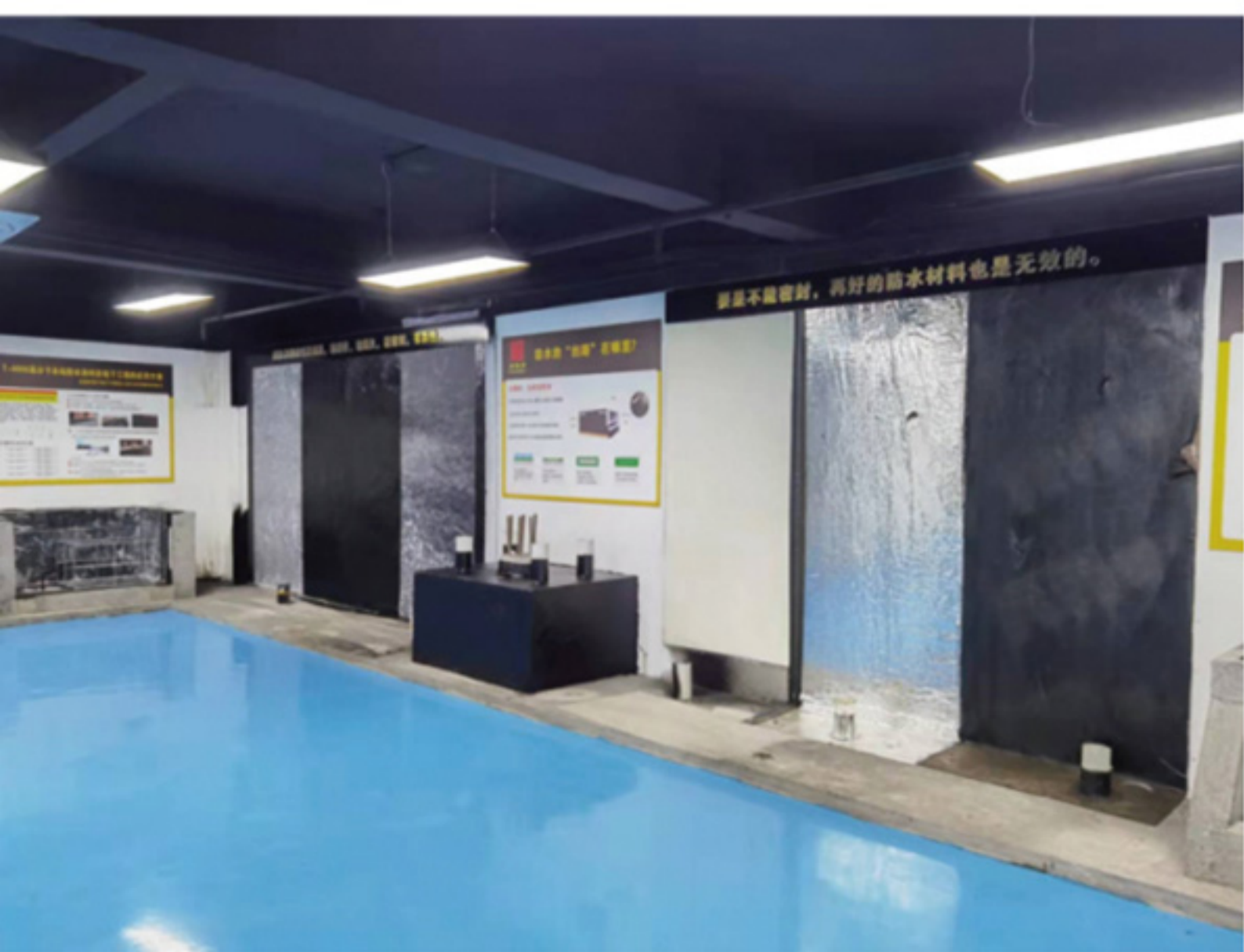
Company profile

万宝力(集团)始建于2000年,是一家集防水材料研发、生产、销售及施工服务于一体的综合性企业,具有防水防腐保温工程专业承包壹级、建筑装饰装修工程专业承包贰级、消防设施工程专业承包贰级资质。

万宝力是北京市建设工程物资协会副会长单位、中国建筑防水协会理事单位、北京建筑大学实践教育基地、北京交通大学研究生联合培养基地、中国防水行业十大品牌、并通过了ISO9001质量体系、ISO14001环境体系认证、ISO45001职业健康体系;万宝力多次参与国家标准和团体标准的制定。

业界精英,汇集万宝力,万宝力公司自成立以来,始终坚持自身素质的锻炼和提高的方针,坚持新技术、新材料、新工艺的研发和应用。目前,公司中层以上管理人员70%拥有本科以上学历,一批来自清华、北大、天津大学等名校的博士、硕士以及各类出类拔萃的专业人才,将万宝力的管理提升到了一个全新的水平。

万宝力将继续践行“以新质生产力推动建筑持续发展”的企业使命,不断拓展防水新领域、攻克防水新课题,研发低碳、环保、节能新型防水产品,同广大用户共同构建高品质防水体系,让我们的生活环境滴水不漏!



万宝力即刻永粘防水创始者



T-8000 >

高分子水性喷涂永粘防水涂料

1 机械施工：每台机器每分钟 7.5 平方

2 便捷化：施工设备小巧，现场移动方便

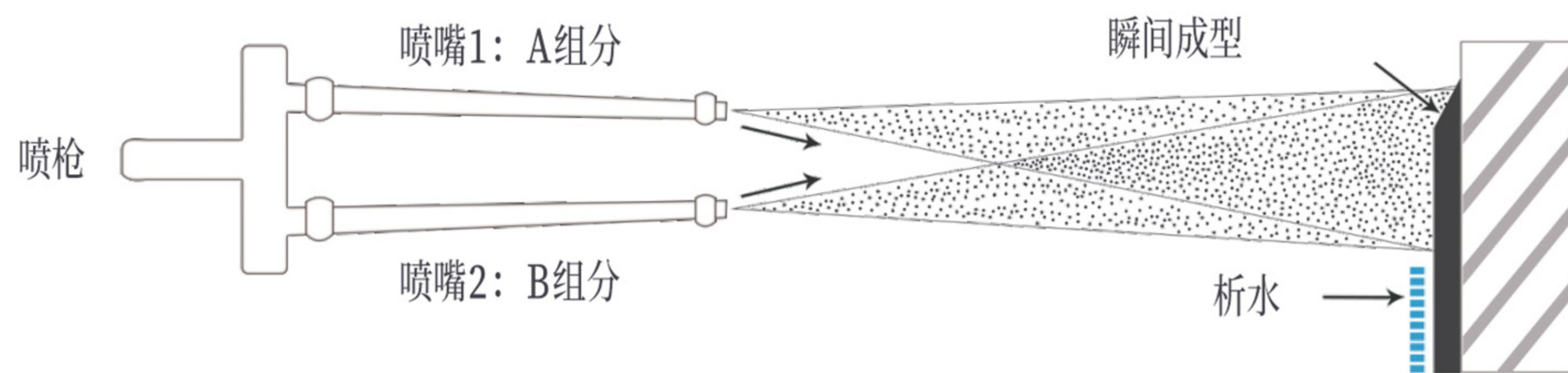
3 异形复杂结构、立墙施工快

4 基层无明水即可施工

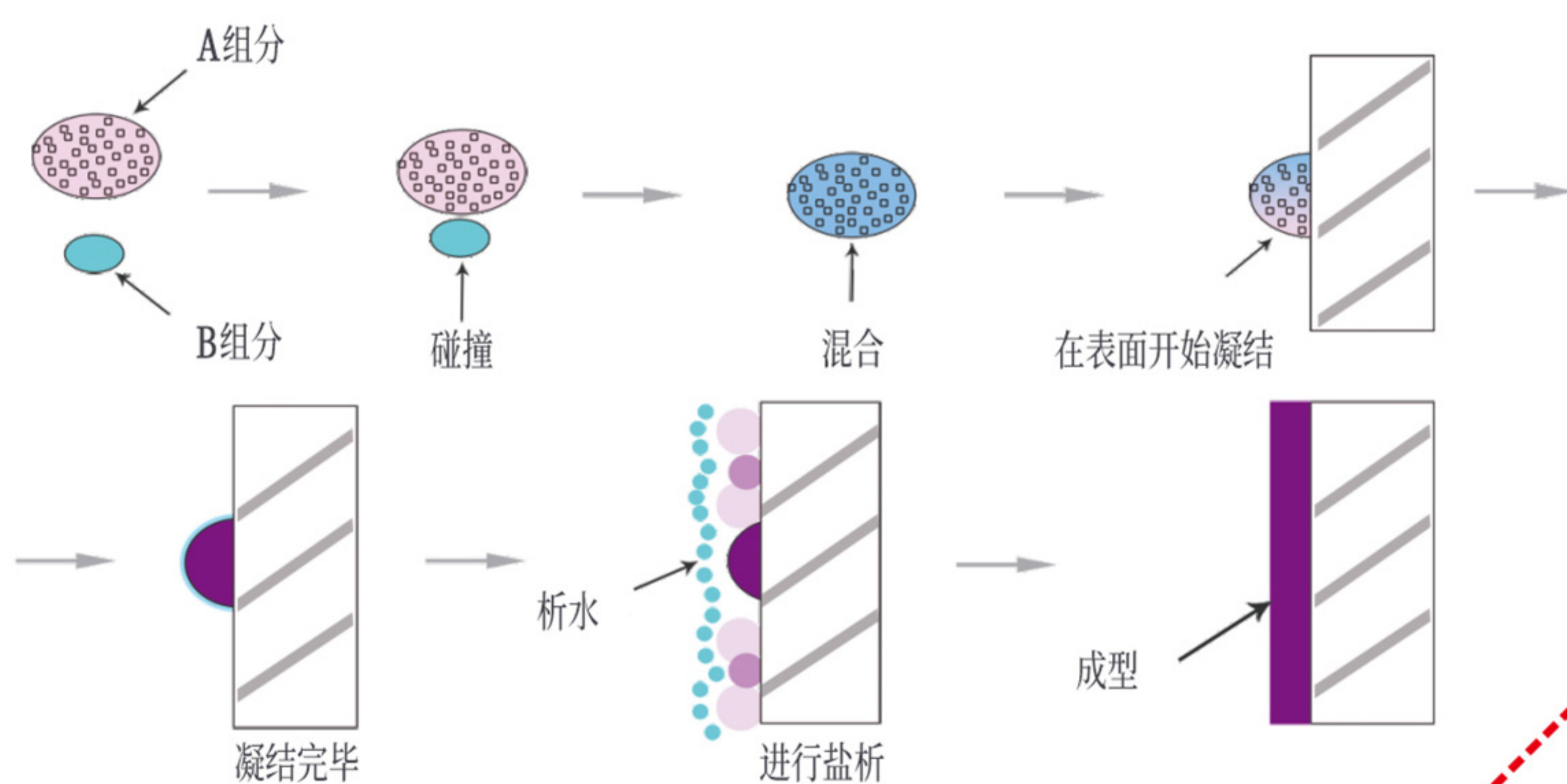


即刻施工

高分子水性喷涂永粘防水涂料是一种新型绿色环保的双组分防水涂料，A 组分由高分子改性剂、沥青、胶黏剂和其他特种助剂组成。B 组分由特种交联剂、固化剂、催化剂组成。现场采用机械喷涂施工，双组分通过专用喷枪（常温）施工，到达基面 5 秒内混合、破乳、交联、析水、成型，最终形成一层完整致密的，与基层满粘接的防水层。

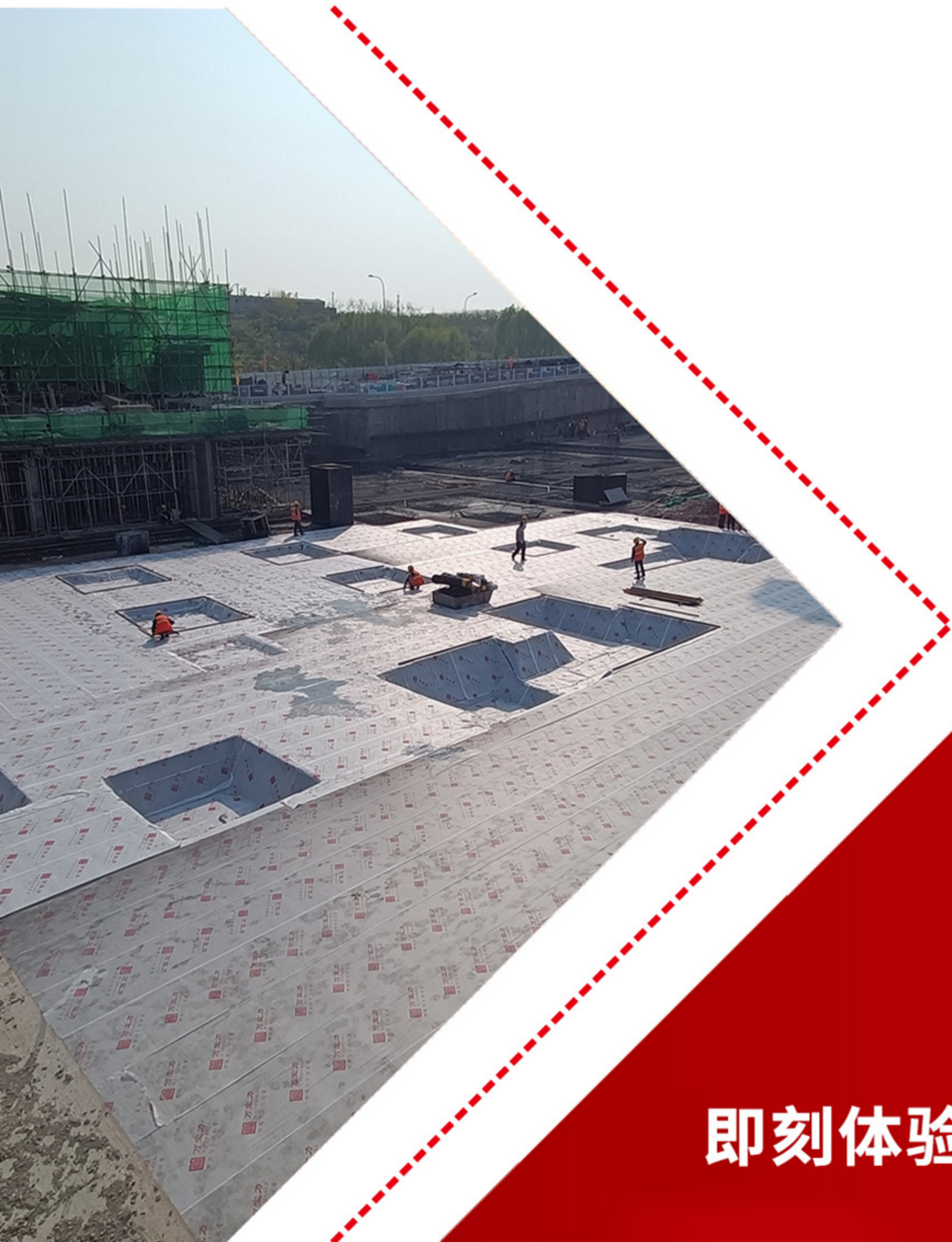
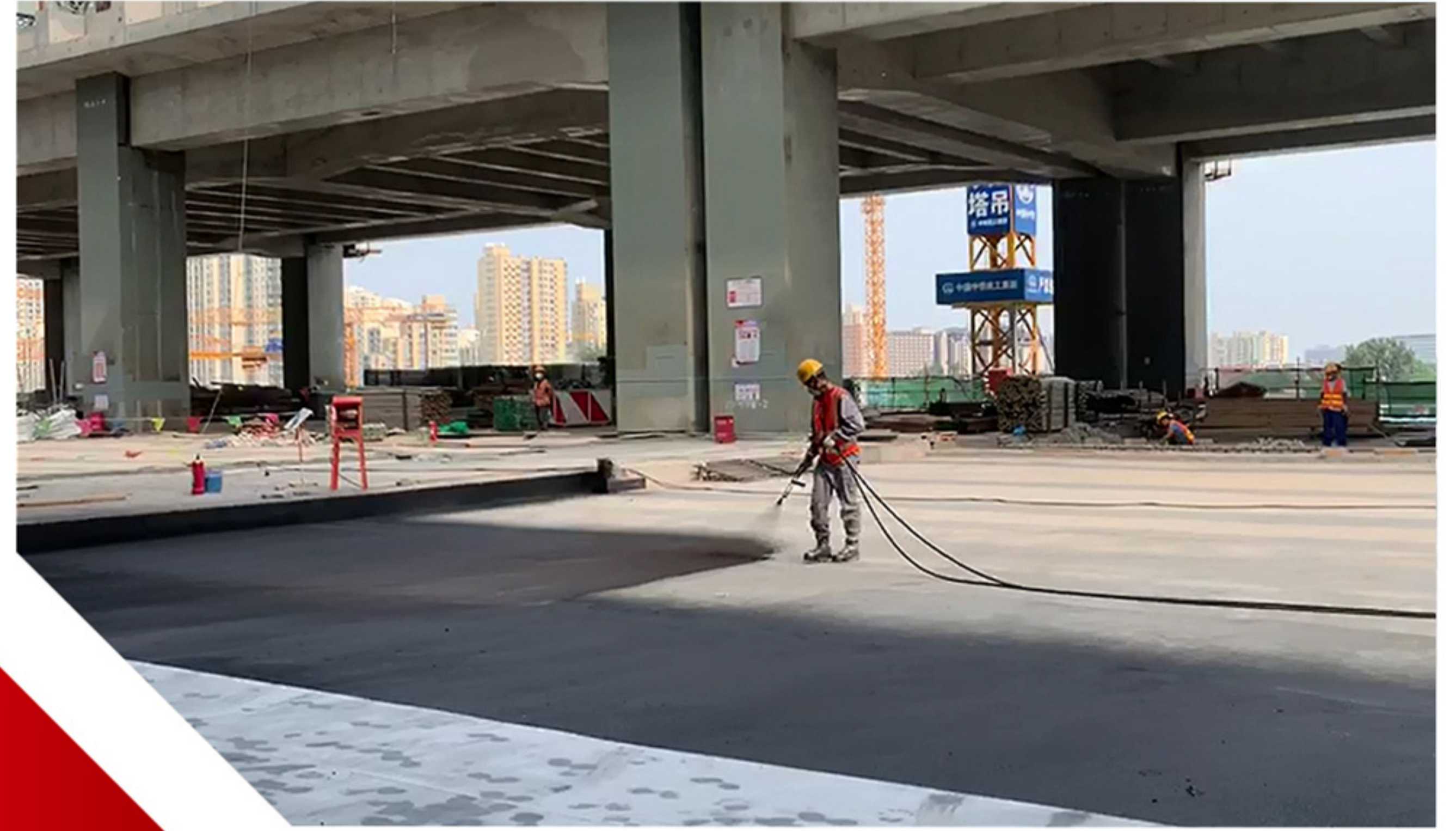
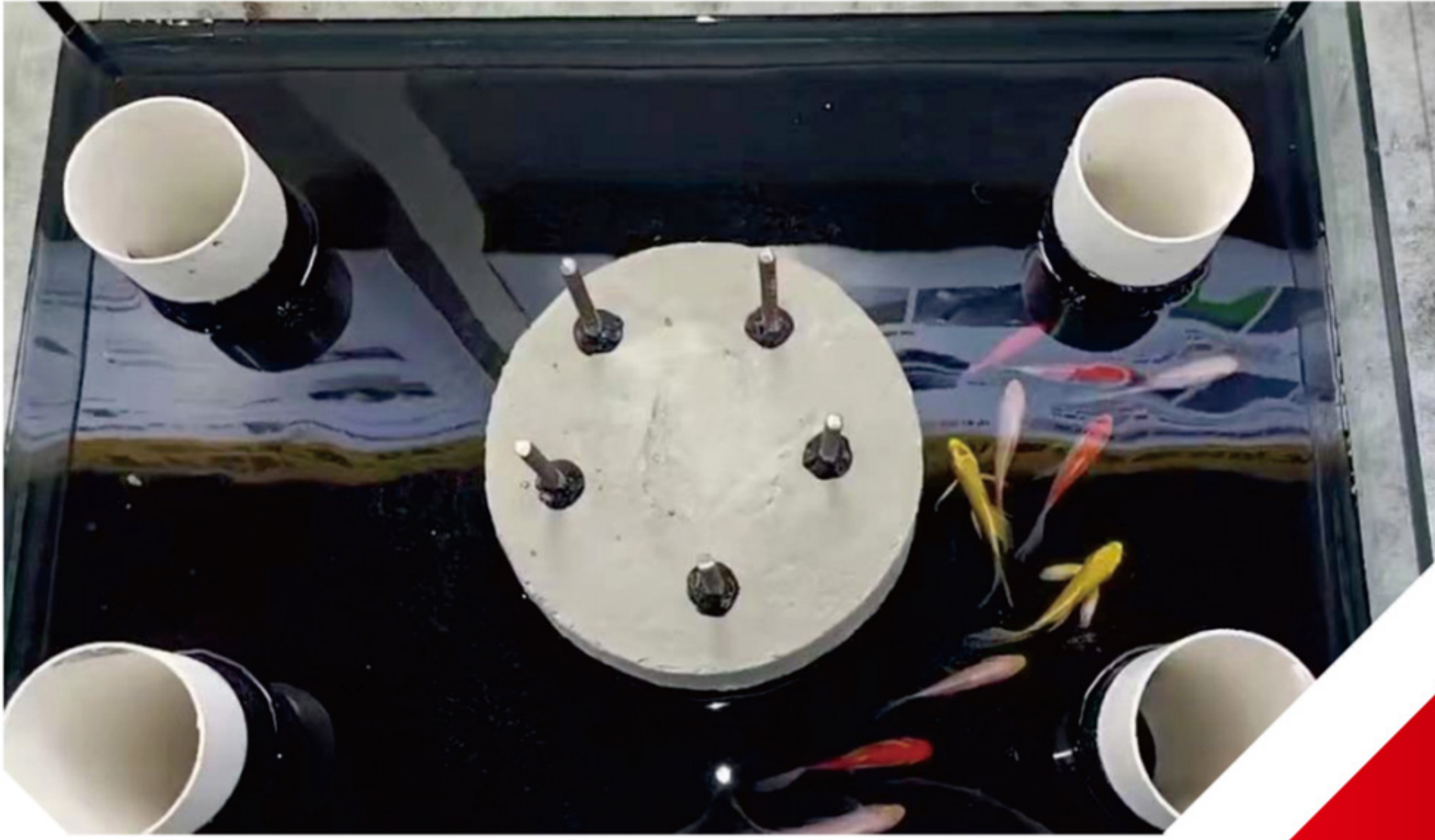


工作图示



《 T-8000

高分子水性喷涂永粘防水涂料



即刻体验

1

全程冷施工

2

5秒成膜干得快

3

无边无缝高延伸率

4

机械施工稳定，防水效果可复制

5

安全环保：从生产到使用未检出挥发性有机化合物 (VOC 为 0)



T-8000 >

高分子水性喷涂永粘防水涂料

即刻验收



1

复粘性：满粘无搭接，蠕变抗开裂

2

平面不起鼓，立面不流淌

3

超强粘结力，100%内聚破坏，不脱落，不剥离

4

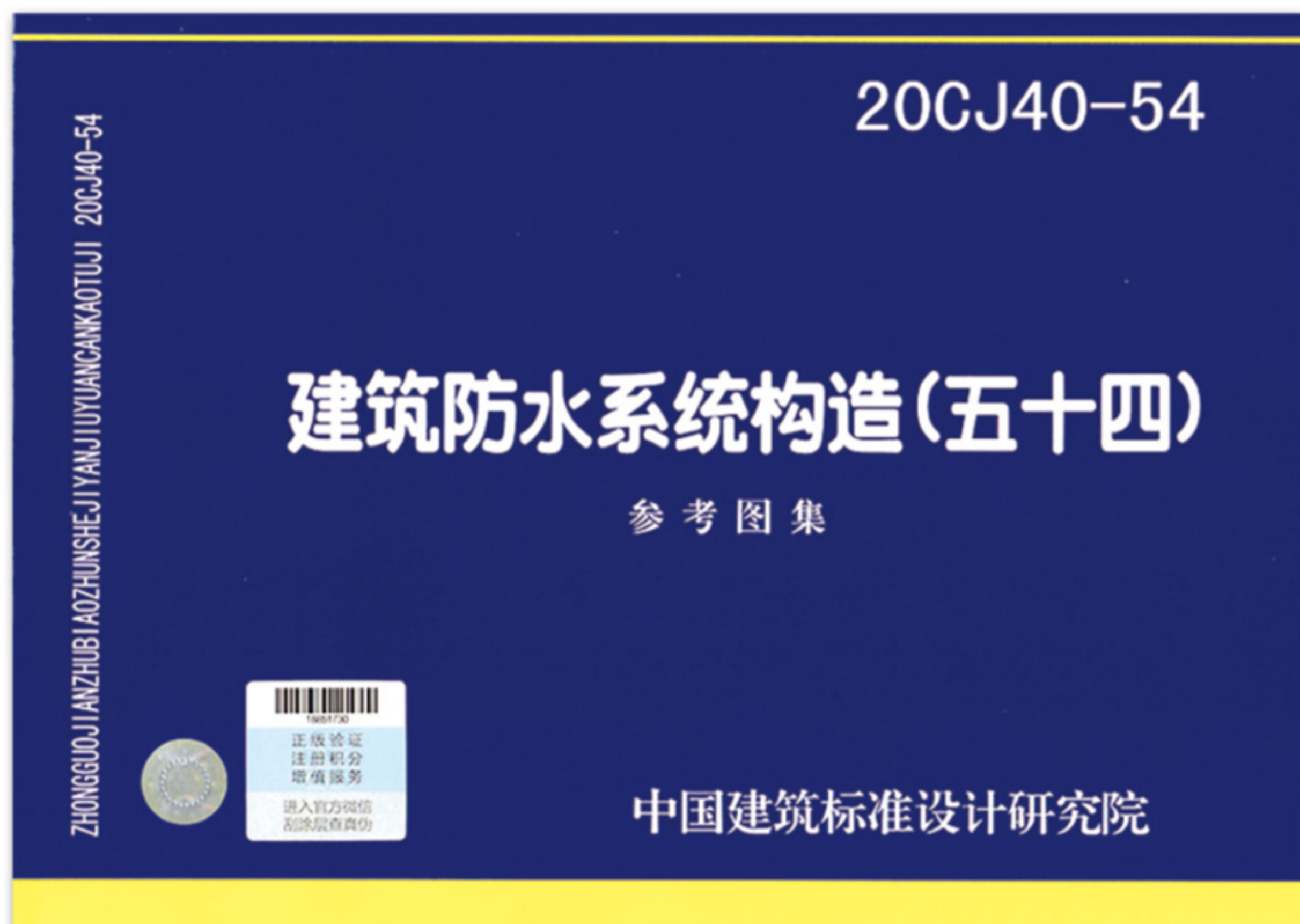
可与多种防水材料均形成满粘

5

喷涂完毕可立即上人做后续施工



即刻验收依据



说明

1 概述

本图集主要介绍北京万宝力防水防腐技术开发有限公司生产的万宝力防水系列产品及浙江赛腾新型建材有限公司生产的赛腾昆塔帝碳纤维防水卷材产品，在建筑屋面、有防水设防要求的功能房间、地下室、非饮用水池及其他地下防水工程中应用的技术及构造做法。图集涉及的防水材料及其施工方法与适用部位见表1。

表1 图集涉及的防水材料及其施工方法与适用部位

序号	分类	材料名称	施工方法	地下室	平屋面	坡(瓦)屋面	种植屋面种植顶板	室内	地铁站台	隧道洞库	城市综合管廊	金属屋面修缮	非饮用水池
1		T-8000高分子水性喷涂永粘防水涂料	喷涂	★	★	★	○	★	★	★	★	★	★
2		T-401高粘乳液防水涂料	喷涂、刮涂	★	—	—	—	—	—	—	—	—	—
3		SEP-2000喷涂渗透结晶防水涂料	喷涂	★	★	—	—	—	—	—	—	—	—
4		PKA-101高弹丙烯酸防水涂料	刷涂	★	★	—	—	—	—	—	—	—	—
5	防水涂料	PWA-201抗紫外线耐候型防水涂料	刷涂	—	—	—	—	—	—	—	—	—	—
6		WCC-501水泥基渗透结晶型防水涂料	刷涂	★	—	—	—	—	—	—	—	—	—
7		JS-101聚合物水泥防水涂料	刷涂	★	★	—	—	—	—	—	—	—	—
8		SA-120系列高分子水性喷涂防水涂料	喷涂	—	—	—	—	—	—	—	—	—	—
9		WBL-920无溶剂聚合物改性沥青防水涂料	自粘	★	★	—	—	—	—	—	—	—	—
10		WBL-930自粘聚合物改性沥青聚酯胎防水涂料	自粘	★	★	—	—	—	—	—	—	—	—
11	改性沥青类防水卷材	WBL-661弹性体(SBS)改性沥青防水卷材	热风焊接	★	★	—	—	—	—	—	—	—	—
12		WBL-681弹性体(APP)改性沥青防水卷材	热风焊接	★	★	—	—	—	—	—	—	—	—
13		WBL-922湿铺自粘防水卷材	湿铺	★	★	—	—	—	—	—	—	—	—
14		WBL-801改性沥青化学耐根穿刺防水卷材	热熔	—	—	—	★	—	—	—	—	—	—
15		WBL-970聚乙烯丙纶复合防水卷材	湿铺	★	★	—	—	—	—	—	—	—	—
16	合成类防水卷材	WBL-971聚乙烯丙纶耐根穿刺防水卷材	湿铺	—	—	—	★	—	—	—	—	—	—
17		WBL-TPO热塑性聚烯烃耐根穿刺防水卷材	焊接	—	—	—	★	—	—	—	—	—	—
18	分子类防水卷材	WBL-981聚氨酯橡胶耐根穿刺防水卷材	焊接	★	★	—	★	—	—	—	—	—	—
19		WBL-800高分子自粘胶膜防水卷材	预铺反粘	★	—	—	—	—	—	—	—	—	—
20		WBL-塑料防水板	焊接	—	—	—	—	—	—	—	—	—	—
21	屋面瓦	YFSD0系列碳纤维防水卷材	螺钉结合	—	—	—	★	—	—	—	—	—	—

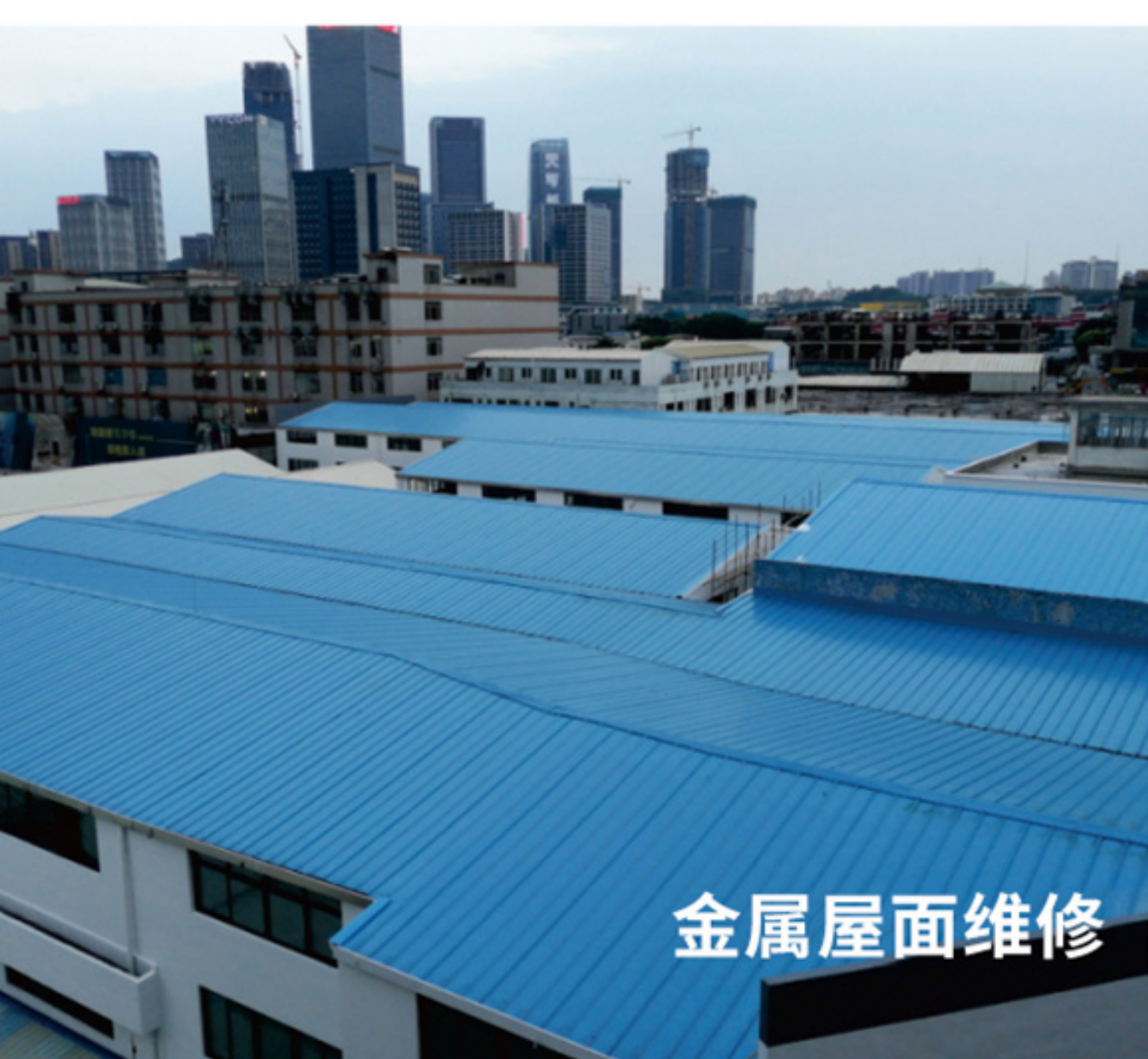
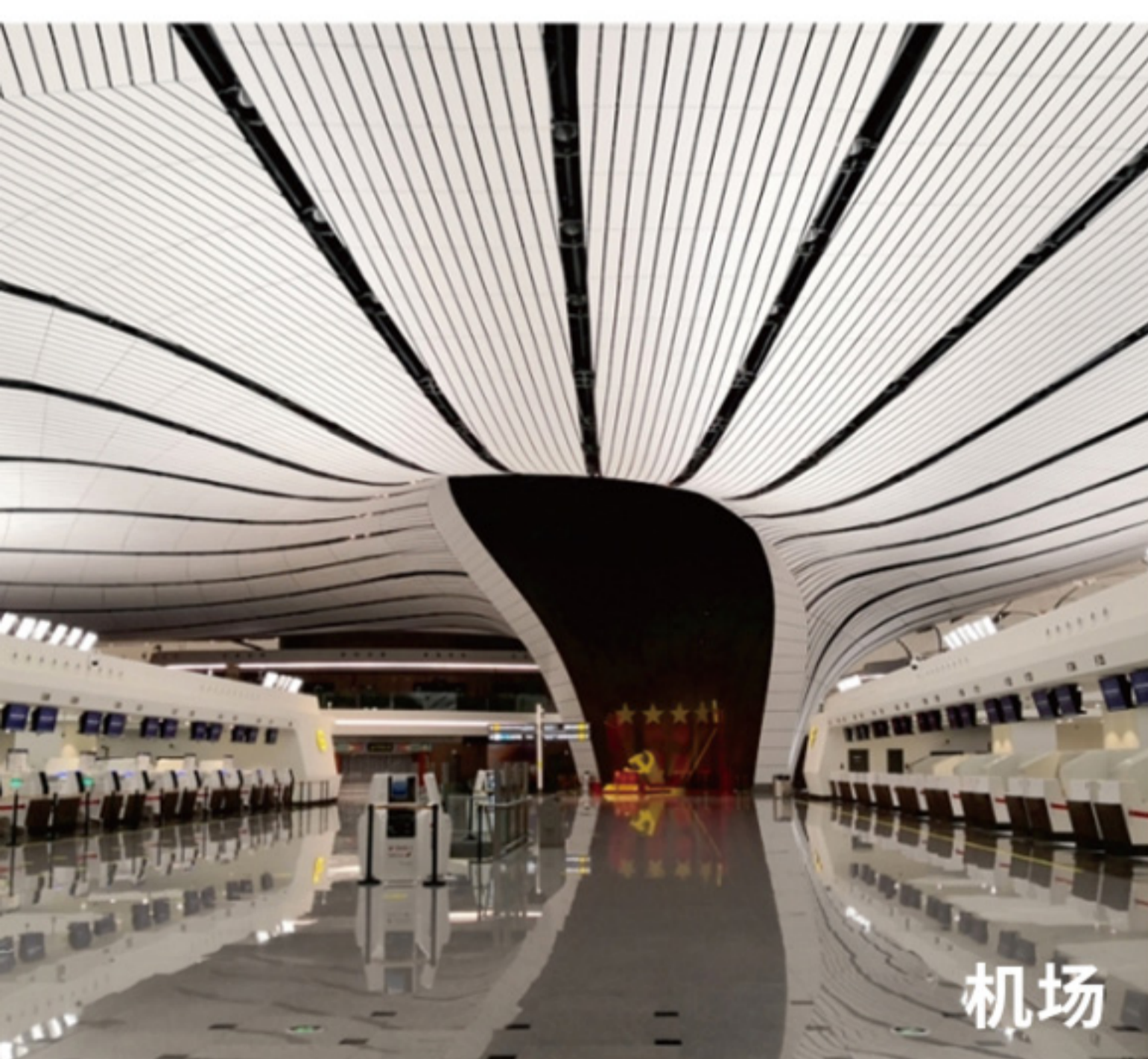
注：★表示适用；○表示可作为种植屋面/顶板的普通防水层；—表示不推荐使用。

国家级施工图集

表1 图集涉及的防水材料及其施工方法与适用部位

序号	分类	材料名称	施工方法	地下室	平屋面	坡(瓦)屋面	种植屋面种植顶板	室内	地铁站台	隧道洞库	城市综合管廊	金属屋面修缮	非饮用水池
1		T-8000高分子水性喷涂永粘防水涂料	喷涂	★	★	★	○	★	★	★	★	★	★

注：★表示适用；○表示可作为种植屋面/顶板的普通防水层；—表示不推荐使用。



中国建筑材料协会标准

ICS 91.120.30
CCS Q 17

CBMF

中国建筑材料协会标准

T/CBMF 84—2024
代替T/CBMF 84—2020

高分子水性双组分喷涂防水涂料
Polymer waterborne two-component spray waterproof coating

2024-03-26 发布 2024-07-26 实施

中国建筑材料联合会 发布

T/CBMF 84—2024

高分子水性双组分喷涂防水涂料

1 范围

本文件规定了高分子水性双组分喷涂防水涂料的分类与标记、一般要求、技术要求、试验方法、检验规则以及标志、包装、运输和贮存。
本文件适用于建设工程用高分子水性双组分喷涂防水涂料。

2 规范性引用文件

下列文件中的内容通过文中的规范性引用而构成本文件必不可少的条款。其中，注明日期的引用文件，仅该日期对应的版本适用于本文件；不注明日期的引用文件，其最新版本（包括所有的修改单）适用于本文件。

GB/T 528—2009 硫化橡胶或热塑性橡胶 拉伸应力应变性能的测定
GB/T 1690 硫化橡胶或热塑性橡胶 耐液体试验方法
GB/T 6682 分析实验室用水规格和试验方法
GB/T 8077 混凝土外加剂匀质性试验方法
GB 8624 建筑材料及制品燃烧性能分级
GB/T 8626 建筑材料可燃性试验方法
GB/T 16777—2008 建筑防水涂料试验方法
GB/T 18244 建筑防水材料老化试验方法
GB/T 19250 聚氨酯防水涂料
GB 23441—2009 自粘聚合物改性沥青防水卷材
GB/T 23446 喷涂聚氨酯防水涂料
GB/T 23457—2017 预铺防水卷材
GB/T 41078 建筑防水材料有害物质试验方法
JC/T 863 高分子防水卷材胶粘剂
JC/T 2428—2017 非固化橡胶沥青防水涂料
JC/T 2678—2022 热熔橡胶沥青防水涂料

3 术语和定义

下列术语和定义适用于本文件。

3.1

高分子水性双组分喷涂防水涂料 polymer waterborne two-component spray waterproof coating
以高分子乳液改性和材料、阴离子乳化剂或阴离子乳化剂为主要成分的A组分，与破乳剂B组分，使用机械喷涂混合、瞬间破乳成膜的高分子水性防水材料。

序号	项目	技术指标	
		V-I型	V-II型
1	固体含量(A组分)/%	≥55	
2	凝胶时间/s	≤5	
3	粘结性能	干燥基面	100%内聚破坏
		潮湿基面	100%内聚破坏
		浸水处理 ^a	100%内聚破坏
4	耐热性	(70±2)℃无流淌、滑动、滴落	(120±2)℃无流淌、滑动、滴落
5	延伸性	无处理/mm	≥30
		浸水处理后保持率 ^a /%	≥80
6	不透水性	0.3 MPa, 120 min, 不透水	
7	低温柔性	-20℃, 无裂纹、断裂	-25℃, 无裂纹、断裂
8	热老化	延伸性/mm	≥25
		低温柔性	-18℃, 无裂纹、断裂
		质量变化率/%	±2.0
9	耐酸性(2% H ₂ SO ₄ 溶液)	外观	试件均无裂纹、分层、起泡和破碎
		低温柔性	-18℃, 无裂纹、断裂
		质量变化率/%	±2.0
10	耐碱性[0.1% NaOH + 饱和 Ca(OH) ₂ 溶液]	外观	试件均无裂纹、分层、起泡和破碎
		低温柔性	-18℃, 无裂纹、断裂
		质量变化率/%	±2.0
11	耐盐性(3% NaCl溶液)	外观	试件均无裂纹、分层、起泡和破碎
		低温柔性	-18℃, 无裂纹、断裂
		质量变化率/%	±2.0
12	钉杆自愈性	无渗水	
13	抗窜水性	0.6 MPa, 无窜水	
14	复粘性	最大剥离力/N	≥30
		二次剥离最大剥离力保持率/%	≥90
15	抗滑移性	—	70℃, 滑移不超过2 mm
16	耐水性	外观	试件均无裂纹、分层、起泡和破碎
17	破乳剂(B组分)中氯离子含量/%	≤0.1	

^a 仅适用于地下工程。

《T-8000》

高分子水性喷涂永粘防水涂料



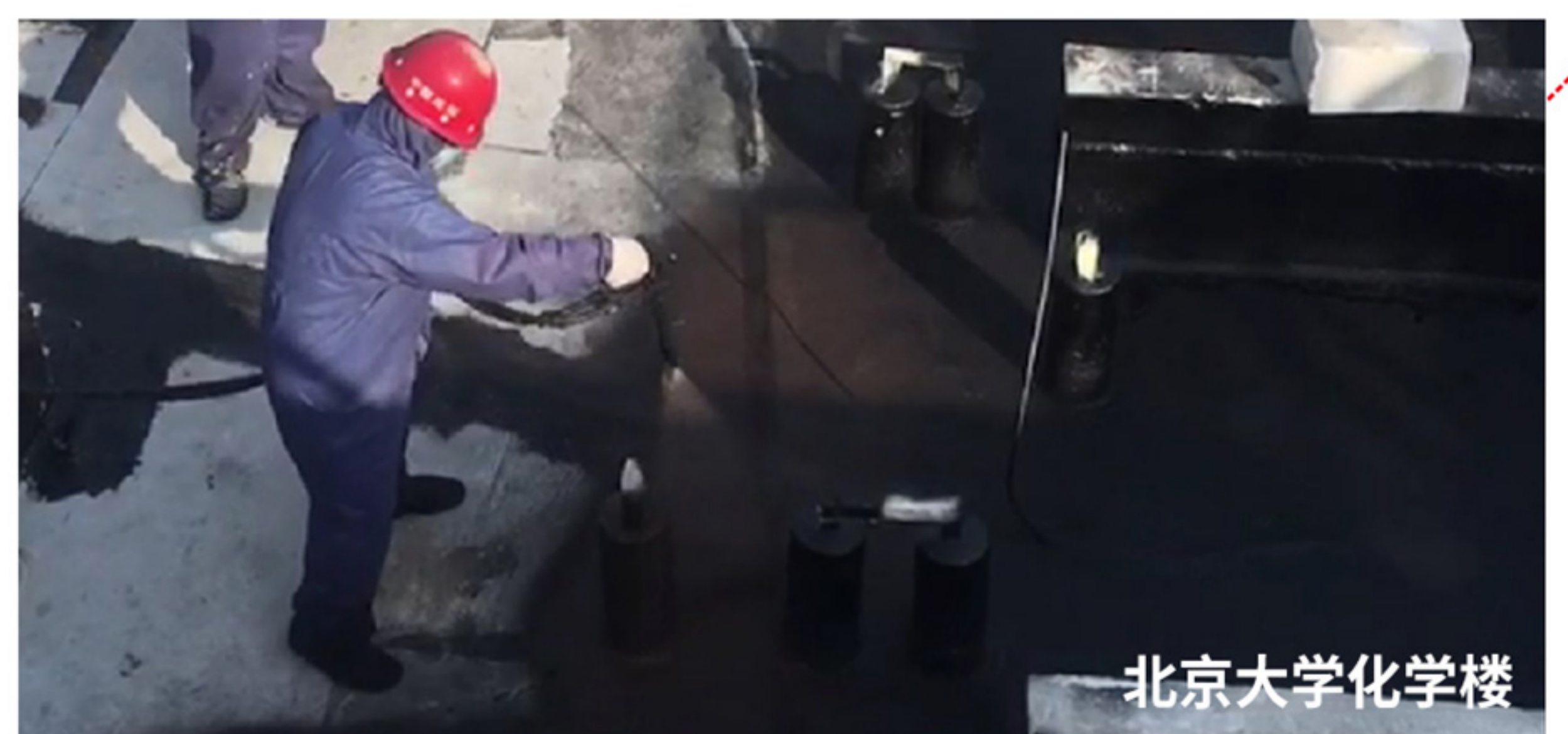
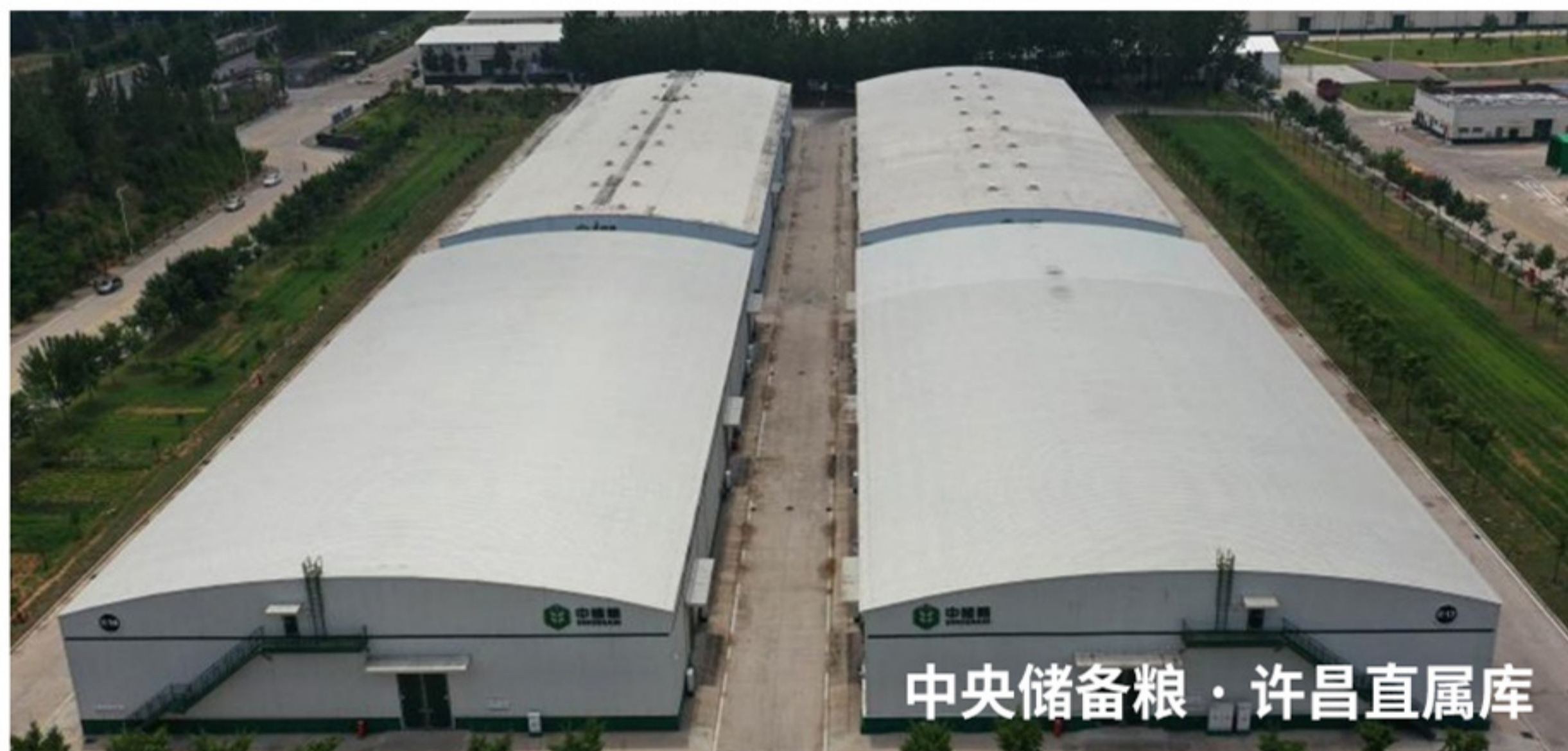
即刻闭水

自愈自密:高分子水性喷涂永粘防水涂料始终具有超强的蠕变性,对防水层破坏能够自动封堵、密实,从而可以良好的应对现场交叉作业,钢筋破坏现象。

T-8000 >

高分子水性喷涂永粘防水涂料

工程案例



《 T - 8000

高分子水性喷涂永粘防水涂料



北京新机场线磁各庄地铁车辆段



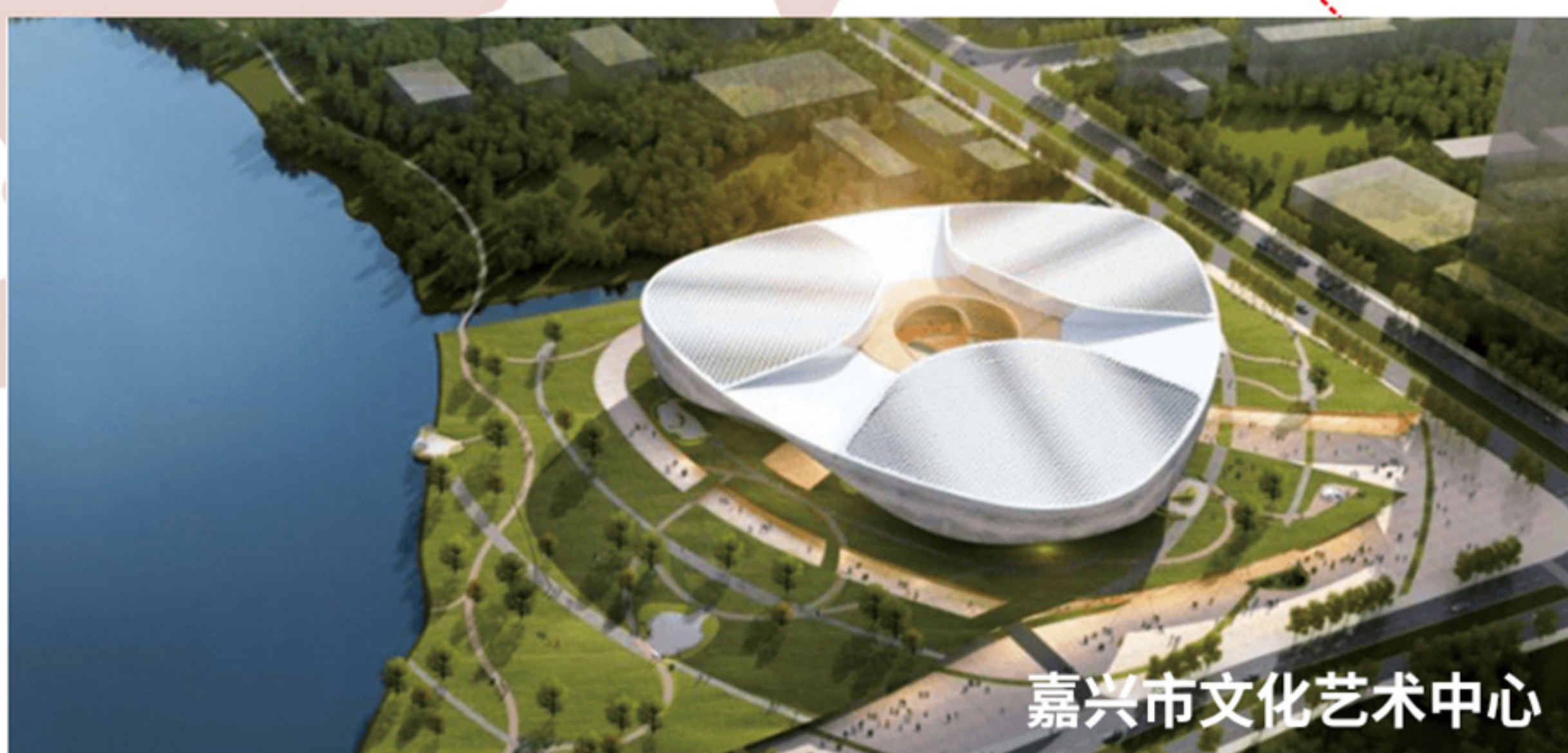
潍坊市中国农创港



石家庄博深股份厂房



中粮集团河北廊坊糖业库房



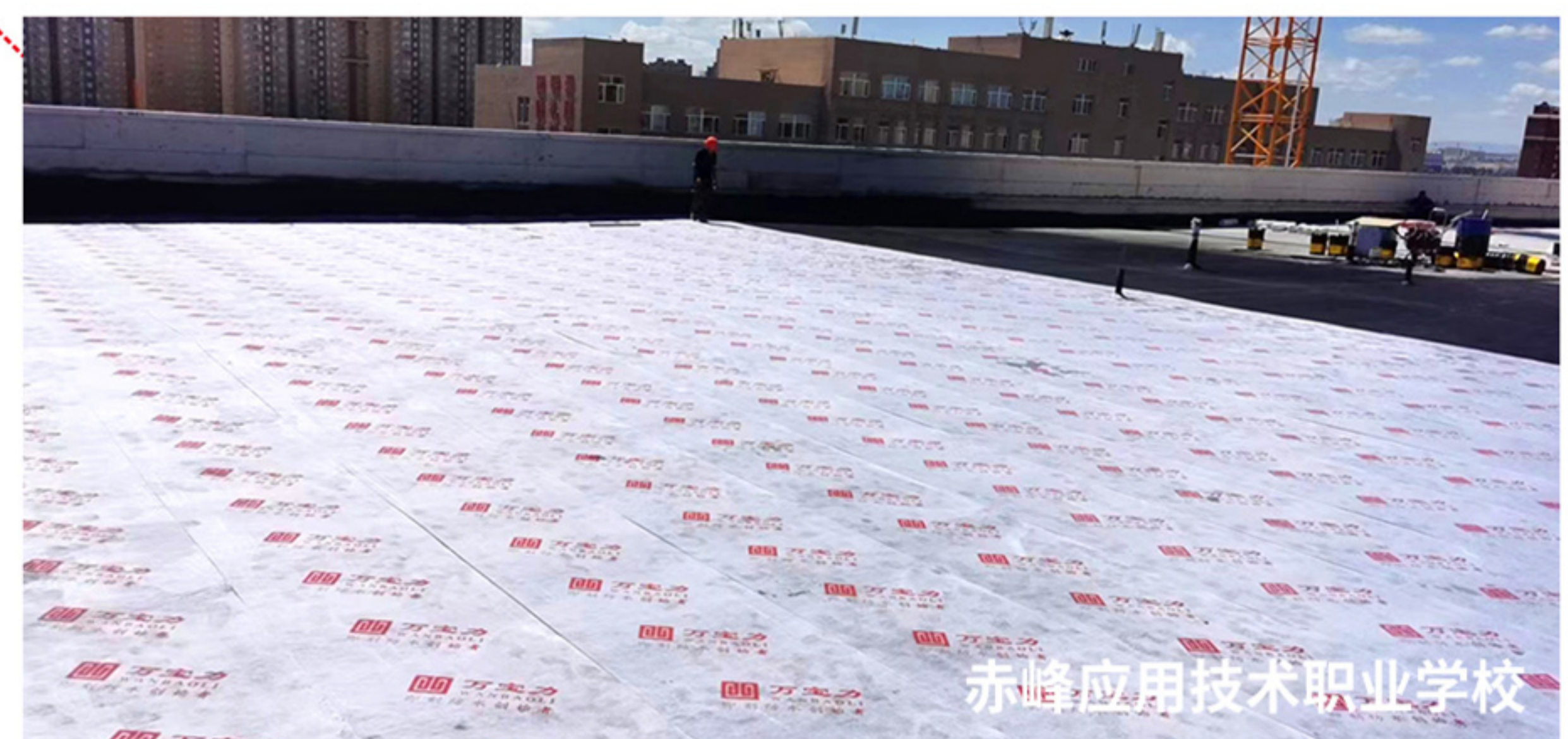
嘉兴市文化艺术中心



北京通州行政副中心交通枢纽指挥部



无锡精卫中心



赤峰应用技术职业学校



北京万宝力防水防腐技术开发有限公司
北京万宝力防水工程有限公司

公司地址：北京市丰台区南三环西路搜宝商务中心2号楼2518

咨询电话：010-68688866

公司网站：www.wanbaoli.com.cn

